

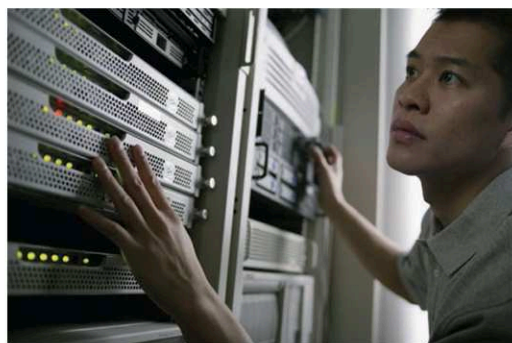
Eaton ATS



Eaton ATS 16 Netpack



Eaton ATS 30



Áramforrás átkapcsoló készülék

Az áramellátás zavartalan átkapcsolása

Az Eaton ATS készülékek célja, hogy redundáns áramellátást biztosítsanak az egyetlen csatlakozón keresztül táplált berendezések számára. Az ATS segítségével a kizárólag egy bemeneti áramforrással rendelkező informatikai berendezések két független forrásból láthatók el árammal.

Redundancia

Kettős táplálású elektromos áramforrás kizárólag a nagyobb szerverek áramellátását biztosítja. A hálózati eszközök többsége és az alapszintű szerverek csak egyetlen csatlakozással és elektromos tápbemenettel rendelkeznek.

Az Eaton ATS segítségével a kritikus fogyasztók egy redundáns áramforráshoz csatlakoztathatók.

Mindkét áramforrás (elsődleges és másodlagos) közvetlenül csatlakoztatható a rack alapjára elhelyezett ATS-hez.

A csatlakoztatást követően, az Eaton ATS vezérelni tudja az elektromos áramforrás redundanciáját. Ha az elsődleges forrás táplálása megszakad, a rendszer automatikusan és azonnal a másodlagos forrásra kapcsol.

Egyszerű és költséghatékony

Annak ellenére, hogy az Eaton ATS kialakításánál rendkívül előrehaladott technikai megoldásokat alkalmaztak, a berendezések ára kifejezetten versenyképes maradt más, hálózati eszközök gyártásával foglalkozó cégek kínálatában kapható kettős táplálású áramforrásokkal összehasonlítva.

Mivel az egység 1 U magas, ezért könnyedén beszerelhető a rackbe.

Az ATS 16 LCD kijelzőjén keresztül lehetőség van mérőfunkciók és alap konfigurációs lehetőségek használatára.

Hálózati kapcsolat

Az ATS 16 Netpack és az ATS 30 hálózati kapcsolatot biztosít. Ennek köszönhetően a felhasználók távoli kapcsolaton keresztül is konfigurálhatják és kezelhetik az egységeket.

- 1 LCD, mérőfunkcióval és alap konfigurációs lehetőségekkel
- 2 RS232 soros port
- 3 NMC hálózati kártya (netpack verzió esetén)



ATS 16N, előlnézet

- 4 Bemeneti csatlakozók (2 x IEC C20)
- 5 Kimenetek (8 x IEC C13 + 1 x IEC C19)



ATS 16N, hátulnézet

- 1 Felhasználói interfész
– Forrás állapota
– Statikus kapcsoló állapota

- 2 Fix bekötésű bemenetek és kimenetek
- 3 Hálózati csatlakozás és webes interfész



ATS 30

MŰSZAKI SPECIFIKÁCIÓK	ATS 16	ATS 16 Netpack	ATS 30
Névleges áram	16 A	16 A	30 A*
Bemenet/kimenet			
Névleges feszültség/bemeneti frekvencia	208/220/230/240 V ; 50/60 Hz	208/220/230/240 V ; 50/60 Hz	220/230/240 V ; 50/60 Hz
Teljesítmény			
Tipikus átkapcsolási idő	8 ms		
Biztonság	IEC/EN 62310-1, IEC/EN 60950-1	IEC/EN 62310-1, IEC/EN 60950-1	IEC/EN 60950-1
EMC	IEC/EN 62310-2		
Minősítések	CE		
Csatlakozások			
Bemenetek	2 IEC C20 + 2 bemeneti kábel	2 IEC C20 + 2 bemeneti kábel	Fix bekötés
Kimenetek	8 IEC C13 + 1 IEC C19	8 IEC C13 + 1 IEC C19	Fix bekötés
Kommunikáció és felhasználói interfész			
Felhasználói interfész	LCD	LCD	LCD
Hálózati kommunikáció	Nincs	Van	Van
Tömeg és méretek			
Méretek – Ma x Szé x Mé	43 x 430 x 250 mm	43 x 430 x 250 mm	43 x 440 x 390
Tömeg	3,3 kg	3,5 kg	5 kg
Szerviz és támogatás			
2 év garancia	Termék normál cseréje		

* 35 °C-ig 30 A, 40 °C-ig 25,6A.

(Cikkszámok)	STS 16	ATS 16 Netpack	ATS 30
ATS	EATS16	EATS16N	EATS30N
Két 16 A csatlakozó kábel szett: IEC csatlakozó aljzat / USE-DIN csatlakozó dugó	66 397		
1 kábel / IEC 10 A dugó IEC 16 A aljzatba	66 029		

A folyamatos termékfejlesztés elősegítése érdekében külön értesítés nélkül változhat valamennyi műszaki specifikáció.