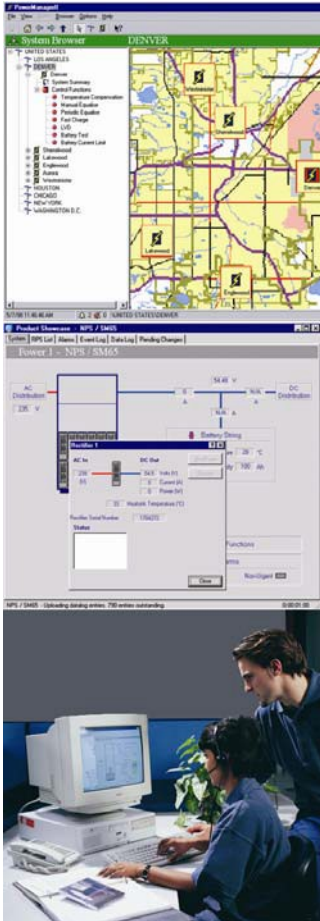


PowerManagerII vezérlő és felügyeleti szoftver



Fő jellemzők

- Windows® alapú grafikus felhasználói felület
- Valós idejű felügyelet
- Riasztások automatikus jelzése
- Riasztások és tevékenységek naplózása
- On-Line hozzáférés a rendszervezérlő funkciókhoz
- Csökkenti az üzemeltetési helyszínrre történő kiszállásokat
- Nemzetközi nyelvi opciók
- Felhasználó által konfigurálható navigációs térképek
- Távolsi akkumulátor teszt

Az **Eaton® PowerManagerII** szoftver hatékony távfelügyeleti megoldást kínál az Eaton egyenáramú rendszerek számára. Az intuitív, Windows® alapú grafikus felhasználói felület lehetővé teszi, hogy könnyen rá lehessen fókuszálni összefoglalt áttekintő információkra, vagy specifikus vezérlési funkciókra, főbb működési adatokra vagy riasztások részleteire.

A PowerManagerII költséghatékony. A távfelügyeleti megoldás csökkenti a működési és karbantartási költségeket. A legfrissebb, áramforrással kapcsolatos információk ott és akkor válnak elérhetővé, ahol, és amikor szükség van rájuk, így kevesebbszer kell ellátogatni az üzemeltetési helyre. Annak érdekében, hogy könnyebben lehessen hibákat elemezni vagy karbantartási előzményeket, ütemezéseket nyilvántartani, a rendszer kiemeli a riasztásokat, és részletezi a hibákat.

A PowerManagerII teljes körű megoldás. Annyi áramforrást csatlakoztathat, amennyit csak szeretne, és minden szükséges adat áttekinthetően jelenik meg. A PowerManagerII rugalmas. A telepítési helyszínek közötti könnyebb navigálás érdekében beállíthat területi térképes nézeteket városokra vagy nagyobb régiókra kiterjedően is – a választás az Ön kezében van. Emellett, könnyedén adhat hozzá új térképeket és telepítési helyszíneket is.

Távfelügyelet és vezérlés

A PowerManagerII segítségével egy központból irányíthatja és felügyelheti egyszerre több üzemeltetési hely áramellátó berendezéseit. Valós idejű, grafikus megjelenítésben tájékoztat a rendszer üzemelési körülményeiről, és az összes rendszerfunkciót felügyeli – akár az egyes egyenirányító modulokét is.

Eseménynaplók és adatnaplók

A PowerManagerII listázza az egyes üzemeltetési helyek adatait. Ide tartozik minden riasztás is; azok kiváltó okának részleteivel. Az előzmény adatok eltárolhatók hibaelemzések és karbantartási ütemezések készítéséhez. Az információk különböző szempontok szerint szűrhetők vagy sorba rendezhetők, illetve exportálhatók más alkalmazásokba.

Testre szabás

A PowerManagerII rendszer tervezésekor a testre szabhatóságot tartották szem előtt. Üzemeltetési helyek és térképek is hozzáadhatók a PowerManagerII interfészhez.

Az Eaton egyenáramú rendszereken felül, légkondicionáló berendezések és betörésjelzők, valamint a rendszerfelügyeleti modul I/O csatlakozóihoz illesztett további egységek működése felügyelhető.

A SiteManager opcióval, a PowerManagerII különböző bemenetek széles skáláját képes felügyelni SiteSure modulok használatával.

Műszaki specifikációk

Vezérlő funkciók

A PowerManagerII grafikusan jeleníti meg a rendszer összes vezérlési folyamatát. A rendszer összes működési körülményének valós idejű megjelenítésével minden paraméter egy helyen jelenik meg:

Rendszer sematikus ábra	Megjeleníti a rendszer működési körülményeit és állapotát.
Önálló egyenirányító	A PowerManagerII figyeli az egyes egyenirányítók teljesítményét.
Rendszer áttekintés	A rendszer állapotának valós idejű megjelenítése.
Rendszer vezérlő funkciók	A kimeneti feszültség vezérlési rendszereinek megjelenítése.
Hőmérsékletvezetett töltés	A hőmérsékletvezetett töltés paramétereinek beállítása az akkumulátor optimális töltésének megfelelően.
Kézi kiegyenlítés	Az akkumulátor kiegyenlítő töltésének indítása.
Rendszeres kiegyenlítés	Az automatikus akkumulátor kiegyenlítő töltés időtartamának és szintjének beállítása
Gyorstöltés	Az akkumulátor gyorsöltési paramétereinek beállítása a rendszer optimális helyreállításához hálózati áramkimaradás után.
Alacsony feszültségű leválasztás (LVD)	Az alacsony feszültségű leválasztó modul működési paramétereinek beállítása.
Akkumulátor áramkorlát	Az akkumulátor töltési áram maximumának beállítása.
Akkumulátor teszt	Online akkumulátor tesztek végrehajtása az akkumulátor állapotának megállapításához.
Kisütési teszt	Az akkumulátor fennmaradó kapacitását leíró algoritmus beállítása.

Adathálózatok

Az Eaton ügyfélszolgálati csapata teljes körű telepítési és szoftverimplementációs szolgáltatást nyújt, és a PowerManagerII, meglévő adathálózatokhoz történő integrációjával kapcsolatban is végzet tanácsadást.

Minimum számítógépes követelmények

Operációs rendszer	Windows 98, Windows NT 4.0 vagy későbbi verzió
RAM	16 Mb Ram Windows 98, 24 Mb Windows NT
Csatlakozás	Szabványos soros port (Com port)
Lemez meghajtó	CD-ROM

Kommunikáció

Protokollok	SNMP (riasztás jelzéseket adhat ki) S3P három rétegű protokoll
Interfészek	RS232, RS485, Ethernet, TCP/IP, modem

Felhasználó által konfigurálható grafika

Formátumok	Windows bittérképes formátum (.BMP) vagy Windows metaállomány (.WMF) formátum támogatása.
------------	---

Kiegészítők

Az alapfelszereltség részét képező eszközök	Másolásvédelmi eszköz, modem nélküli kommunikációs kábel.
---	---

Tekintettel a folyamatos termékfejlesztésére, a specifikációk külön figyelemztetés nélküli megváltoztatásának jogát fenntartjuk.